



Ihr feines Gespür zeichnet sie aus, prägt ihre künstlerischen Arbeiten. Gestern und heute. „Ich arbeite intuitiv“, beschreibt Dorothea Wenzel den Weg zu

ihren Bildern. Eine Konstante in ihrer künstlerischen Entwicklung. Ihre Ausstellungs-Vita seit 1980 liest sich international, öffentliche und private Institutionen verlassen sich auf ihr sicheres Urteil in Sachen Kunst. Zahlreiche Einzel- und Gemeinschaftsausstellungen wie im Museum Koenig, Bonn, der Galerie Am Johannisplatz, Jena, und dem Kunstforum Herzzentrum Bad Oeynhausen dokumentieren ihre künstlerische Arbeit Ende der 90er Jahre. Aktuelle Arbeiten präsentierten im letzten Jahr u. a. das Künstlerhaus in Göttingen, die Friedrich-Ebert-Stiftung in Bonn und das Kulturforum Burgkloster Lübeck im Rahmen einer Wanderausstellung, wo Werke von Dorothea Wenzel neben Arbeiten von Andy War-

hol, Georg Meistermann, Jupp Darchinger und Rainer Fetting hingen. „Viele meiner Bilder“, erzählt Dorothea Wenzel, „entstehen auf Mallorca.“ Auf ihrer Lieblingsinsel findet sie Ruhe, fernab von aller Hektik. Ein Refugium, um ihre Kreativität in Acryl auf Leinwand auszuleben, hat sich die gebürtige Hannoveranerin 1990 in Werther mit der Gründung ihrer Galerie Dorothea Wenzel geschaffen. Atelier und Galerie in einem. Ein Ort, den Dorothea Wenzel zur Kommunikation mit Menschen nutzt. „Viele sind auf der Suche nach einem Bild“, so die Künstlerin, „können sich aber in den Vorhandenen nicht spiegeln.“ So entstand ihre Idee zur Auftragsarbeit. Für Privatpersonen als auch für öffentliche und private Institutionen. Dafür geht sie zu den Menschen, erfasst sie in ihrer persönlichen Umgebung, im Gespräch. Sichtbares und Unsichtbares verarbeitet Dorothea Wenzel auf diese Weise zu individuellen Bildern. Geprägt durch ihre Handschrift. „Es entstehen ganz persönliche Bilder. Ureigene Bilder. Abgestimmt auf die Menschen, die Farben und den Stil der Umgebung“, unterstreicht sie. Dabei kommt Dorothea Wenzel ihr Einfühlungsvermögen, ihre Sensitivität zugute.



Die Hohepriesterin (80 x 80 cm)

# Galerie Dorothea Wenzel Atelier und Galerie in einem

Promotion



Die Galerie Dorothea Wenzel in Werther ist eine Welt, in der Begriffe wie Hektik und Zeitdruck Fremdworte sind. Eine Welt voller Inspiration und symbolischer

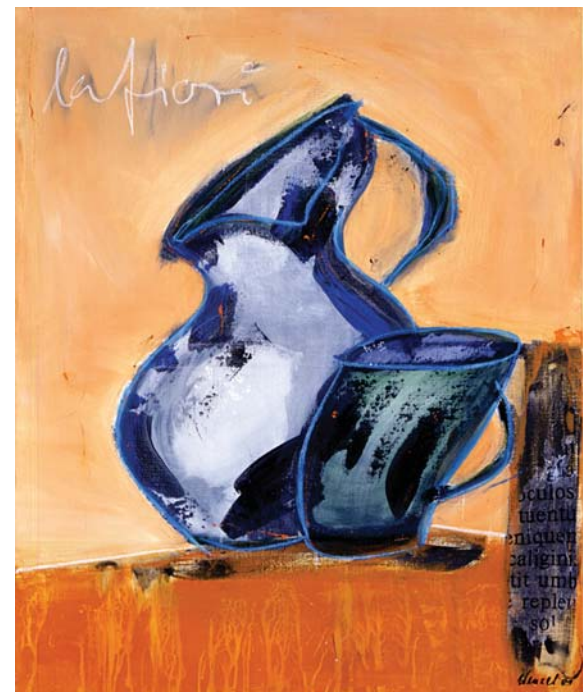
Aussagekraft, voller Farbe und Anmut. Eine Welt, die Tag für Tag ein Stückchen Lebensfreude schenkt und hilft, dem Alltag zu entfliehen. Mit einer Vielzahl von Bildern und Ideen für kleine Geschenke. Von exklusiven Künstleruhren über Künstlerkrawatten bis hin

zu feinen Brieföffnern, Lesezeichen, individuell gerahmten Spiegeln und handgefertigten Skarabäen sowie filigranen Skulpturen aus Ghana. Und da die meisten Bilder erst mit Rahmen ihre Vollendung finden, sucht Dorothea Wenzel aus einem Angebot von über 1000 Leisten mit sicherem Gespür für das Bild den richtigen Rahmen aus. Egal ob schlichte Alu- oder aufwändige Barockleiste. Schließlich sind Bilder für Dorothea Wenzel wie lieb-gewonnene Menschen, mit denen man zusammen wohnt.

## Öffnungszeiten:

Mo.-Sa. 9<sup>30</sup> h - 13<sup>00</sup> h  
Mi., Do., Fr. 15<sup>00</sup> h - 18<sup>30</sup> h

lafiori (70 x 100 cm)



DOROTHEA WENZEL

EINRAHMUNGEN KUNSTHANDEL KUNSTDRUCKE

Ravensberger Str. 45 | 33824 Werther  
Tel. 0 52 03/67 84 | [www.postershopping.de](http://www.postershopping.de)